



## ÖFFENTLICHE ANBINDUNG

Ab Linz Hauptbahnhof – **Bus 27** (Richtung Fernheizkraftwerk) bis zur Haltestelle „Gallanderstraße“, 25 Minuten.

Weitere Informationen/Fahrplanauskunft: [services.linzag.at/efa/](https://services.linzag.at/efa/)



googlemaps

## ANFAHRTSPLAN

Von **SÜDEN** A1 auf A7 Richtung Freistadt/Prag  
oder von **NORDEN** A7 Abfahrt **Hafenstraße**:

bei der Ampel links, nach 50 m links, Zufahrt zum Parkplatz wieder links.

## HOTEL

**Nächstgelegenes Hotel:** Hotel Donauwelle (vormals Steigenberger)  
TWH Trans World Hotels Austria GmbH  
Am Winterhafen 13  
A-4020 Linz  
Tel.: +43 732 78 99 0

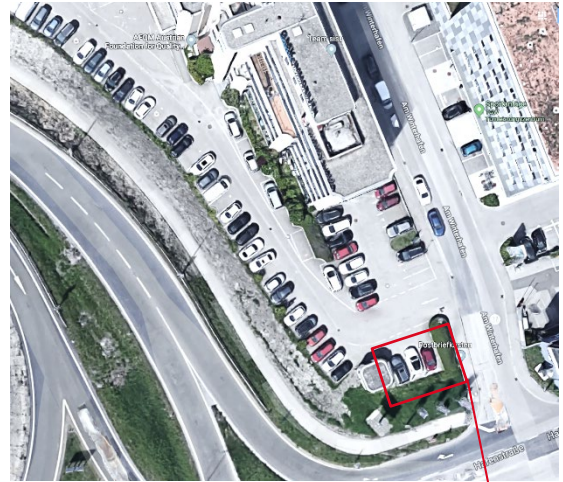
## MITTAGESSEN

Das Mittagessen wird meist in einem Hotel außerhalb des Trainingszentrums angeboten (ca. 5 Minuten Wegzeit). Wir bitten Sie um entsprechende Bekleidung bei Schlechtwetter. Schirme können im Trainingszentrum ausgeborgt werden.



## PARKMÖGLICHKEITEN

Bitte benutzen Sie nur die mit „Quality Austria“-gekennzeichneten **Parkplätze** (ansonsten Abschleppgefahr). Wir können einige kostenfreie Parkplätze zur Verfügung stellen, ansonsten bitten wir Sie, die Tiefgarage beim Hotel Donauwelle in Anspruch zu nehmen. Diese sind kostenpflichtig. Die **qualityaustria** Kunden erhalten spezielle Parkkonditionen. Nähere Informationen dazu erhalten Sie im Hotel unter +43 732 78 99 0.



googlemaps



Hier stehen Ihnen drei E-Ladestationen zur Verfügung, welche Sie während der Trainingszeit nutzen können. Informieren Sie dazu bitte die Kolleginnen von der Seminarbetreuung.

Rot markierte Flächen = **qualityaustria** Parkplätze